



**LEŚNY & WSPÓLNICY**

KANCELARIA PRAWNA

# Miasto Golub Dobrzyń

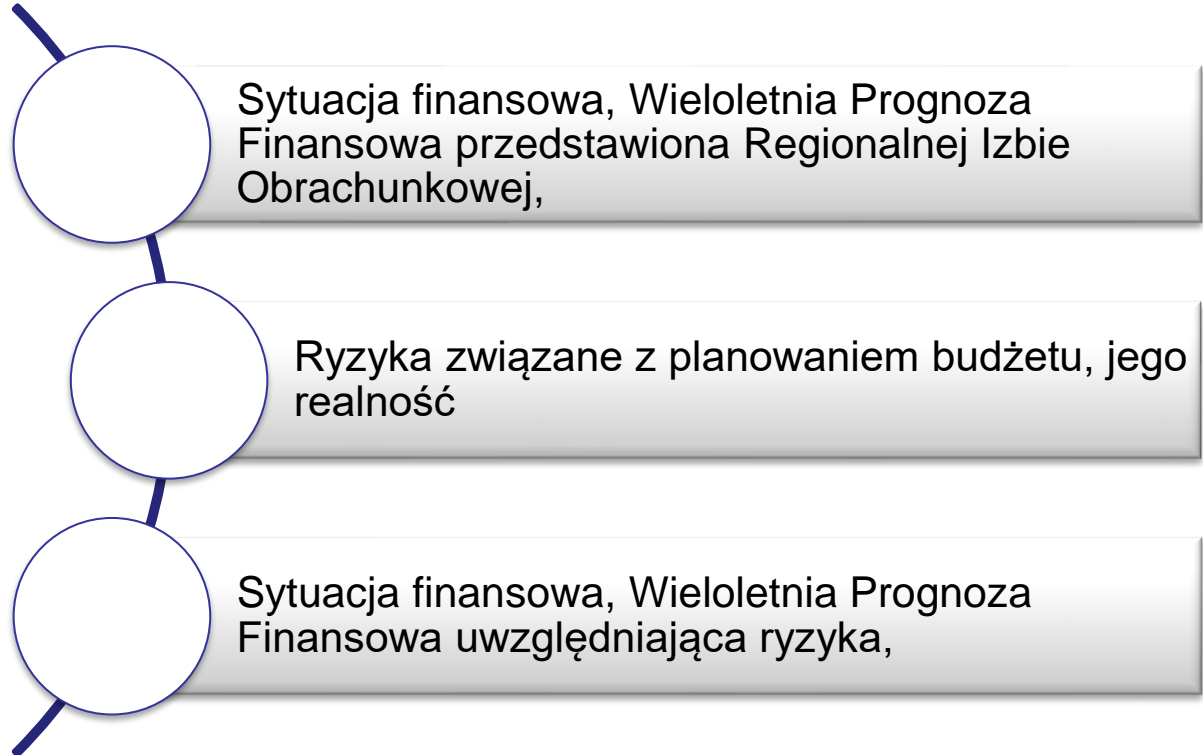
Analiza finansowa



**LEŚNY & WSPÓLNICY**

KANCELARIA PRAWNA

## Cele spotkania





**LEŚNY & WSPÓLNICY**

KANCELARIA PRAWNA

**Sytuacja  
finansowa**

**Nadwyżka operacyjna**

**Wskaźnik spłaty zobowiązań**



**LEŚNY & WSPÓLNICY**

KANCELARIA PRAWNA

## **NADWYŻKA OPERACYJNA**

Nadwyżka operacyjna to różnica między dochodami bieżącymi, a wydatkami bieżącymi w przypadku osiągnięcia wartości dodatnich, lub w przypadku ujemnego wyniku stanowi deficyt operacyjny.

**Dochody bieżące**

**- Wydatki bieżące**

---

**= NADWYŻKA OPERACYJNA**

**- Spłata zadłużenia**

---

**= WOLNE ŚRODKI NA INWESTYCJE**



## LEŚNY & WSPÓLNICY

KANCELARIA PRAWNA

ROK	2017	2018	2019	2020	2021	2022
nadwyżka operacyjna	2 853 127,31	2 598 869,51	2 293 784,22	1 655 750,79	5 163 749,41	40 449,76
wolne środki na inwestycje	345 907,47	143 033,42	261 698,38	-376 335,05	2 171 076,79	-1 281 049,26

ROK	2023	2024	2025	2026	2027	2028
nadwyżka operacyjna	-2 603 297,02	-4 400 844,95	4 854 854,46	4 229 529,73	4 255 261,33	4 816 217,28
wolne środki na inwestycje	-6 512 327,32	-4 586 878,89	3 056 639,60	2 301 894,61	2 327 626,21	2 818 582,16

ROK	2029	2030	2031	2032	2033	2034
nadwyżka operacyjna	5 381 708,74	5 787 878,71	6 198 330,55	6 730 439,99	7 729 482,11	8 158 922,39
wolne środki na inwestycje	3 384 073,62	3 416 305,31	4 088 972,21	4 731 019,15	5 729 960,99	6 272 922,39



**LEŚNY & WSPÓLNICY**

KANCELARIA PRAWNA

## **WSKAŹNIK SPŁATY ZOBOWIĄZAŃ**

Ustawodawca ogranicza możliwość spłaty zobowiązań - art. 243 ustawy o finansach publicznych.

Różnica pomiędzy wskaźnikiem dopuszczalnym, a wskaźnikiem spłaty stanowi o bezpieczeństwie finansowym jednostki samorządu terytorialnego, w tym o jej „odporności” na negatywne zjawiska w gospodarce mające wpływ na realizowane dochody i wydatki.



# LEŚNY & WSPÓLNICY

KANCELARIA PRAWNA

Rok	2024	2025	2026	2027	2028
Wskaźnik planowanej łącznej kwoty spłaty zobowiązań	3,91%	5,19%	4,06%	3,82%	3,72%
Dopuszczalny wskaźnik spłaty zobowiązań	8,14%	6,12%	4,75%	4,74%	5,17%
<i>Różnica</i>	4,23%	<b>0,93%</b>	<b>0,69%</b>	<b>0,92%</b>	1,45%

Rok	2029	2030	2031	2032	2033
Wskaźnik planowanej łącznej kwoty spłaty zobowiązań	3,53%	3,87%	3,86%	3,50%	3,29%
Dopuszczalny wskaźnik spłaty zobowiązań	4,57%	5,48%	7,17%	9,12%	9,00%
<i>Różnica</i>	1,04%	1,61%	3,31%	5,62%	5,71%

Rok	2034	2035	2036	2037	2038
Wskaźnik planowanej łącznej kwoty spłaty zobowiązań	2,96%	2,74%	2,71%	1,65%	1,56%
Dopuszczalny wskaźnik spłaty zobowiązań	9,38%	9,81%	10,25%	10,63%	10,83%
<i>Różnica</i>	6,42%	7,07%	7,54%	8,98%	9,27%

# Ryzyka związane z planowaniem budżetu, realność budżetu

## Nadwyżka operacyjna

Nadwyżka operacyjna w roku 2025 – 4,85 mln, tj. wzrost w stosunku do roku 2024 o 9,2 mln.

## Dochody

Dochody majątkowe  
sprzedaż mienia

Dochody majątkowe  
dotacje majątkowe –  
pozyskanie

Dochody podatkowe  
wzrost w 2024 o  
34% przy  
podwyżce 15%

## Wydatki

Redukcja wydatków  
bieżących w roku  
2025 do poziomu  
z roku 2022 (-8,1  
mln w stosunku  
do 2024r.)

Zmniejszenie  
wydatków na  
wynagrodzenia o  
blisko 2 mln w  
stosunku do roku  
2024

## Obsługa długu

Zaniżone wartości  
zaplanowanych  
rat kapitałowo -  
odsetkowych

Zmienność  
WIBOR





## LEŚNY & WSPÓLNICY

KANCELARIA PRAWNA

### Zwiększenie wydatków o wysokość inflacji

Rok	2024	2025	2026	2027	2028
Wskaźnik planowanej łącznej kwoty spłaty zobowiązań	3,91%	5,19%	4,06%	3,82%	3,72%
Dopuszczalny wskaźnik spłaty zobowiązań	8,14%	6,12%	1,92%	1,91%	2,33%
<i>Różnica</i>	4,23%	0,93%	<b>-2,14%</b>	<b>-1,91%</b>	<b>-1,39%</b>

Rok	2029	2030	2031	2032	2033
Wskaźnik planowanej łącznej kwoty spłaty zobowiązań	3,53%	3,87%	3,86%	3,50%	3,29%
Dopuszczalny wskaźnik spłaty zobowiązań	1,74%	2,64%	4,34%	6,29%	9,01%
<i>Różnica</i>	<b>-1,79%</b>	<b>-1,23%</b>	0,48%	2,79%	5,71%

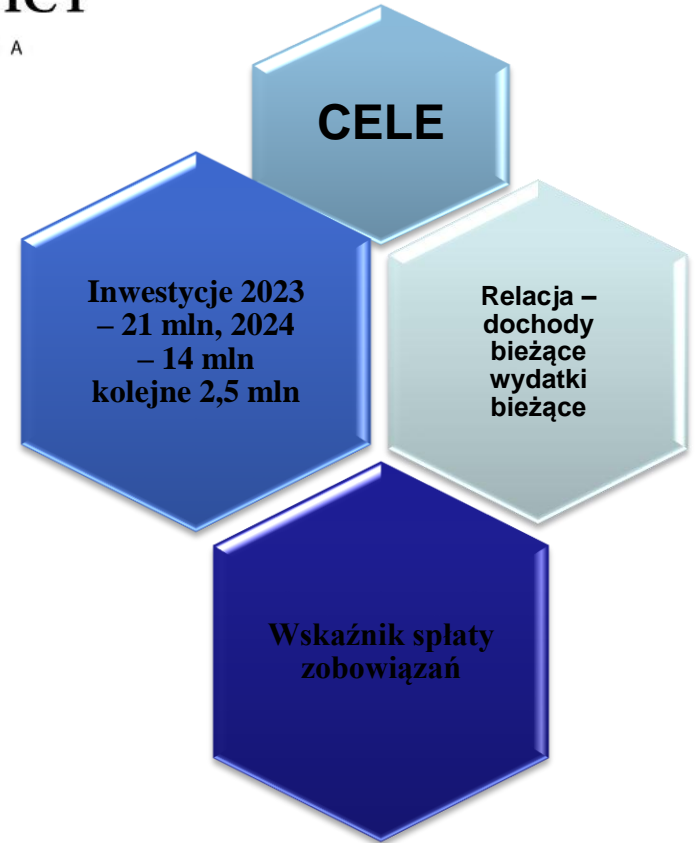


**LEŚNY & WSPÓLNICY**

KANCELARIA PRAWNA

## Rekomendacje

1. Urealnienie budżetu i WPF
2. Oszczędności, redukcja wydatków
3. Szukanie dochodów - VAT
4. Spółka komunalna – optymalizacje
5. Przegląd umów kredytowych





LEŚNY & WSPÓLNICY

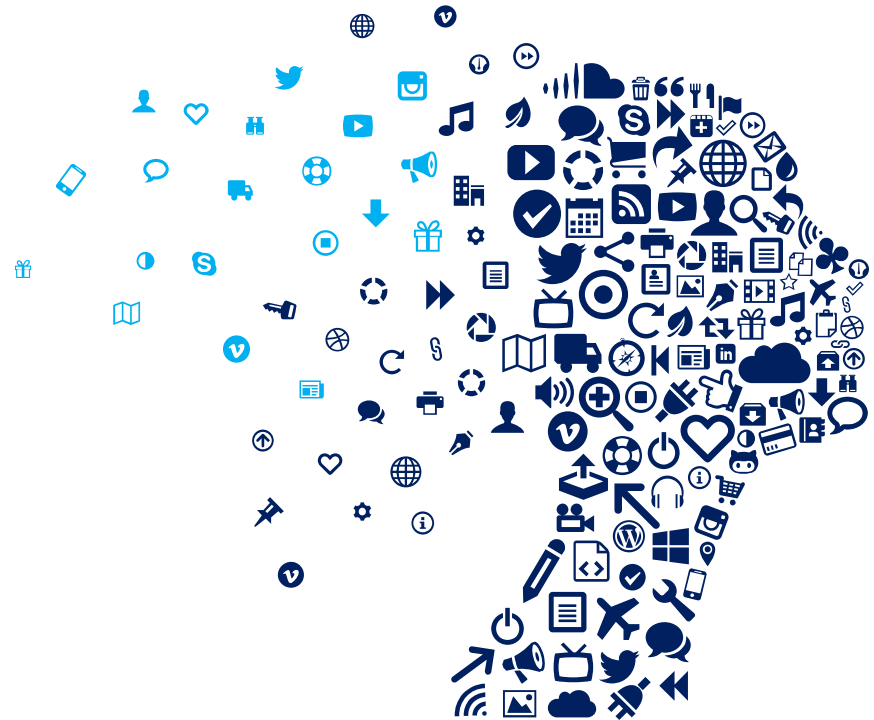
KANCELARIA PRAWNA

**Dziękuję za uwagę:**



LEŚNY & WSPÓLNICY

KANCELARIA PRAWNA



### Nota autorska

Copyright by Kancelaria Prawna Leśny i Wspólnicy all rights reserved.

Prawa autorskie do niniejszego opracowania zostały zastrzeżone dla jej autora. Kopiowanie i przetwarzanie możliwe jest po otrzymaniu zgody autora.